

cias, certificación de empleados, desarrollo focal (transolución), comunicación e inteligencia emocional, Observatorio de Comportamiento Humano en la Empresa (OCH), Infova Ediciones y Centro de Alto Rendimiento Directivo La Arena.

INSTITUTO DE LIDERAZGO

Sede social: C/ Doctor Ramón Muncharás, 3, 1º A. 28230 Las Rozas, Madrid.
Teléfono: 91 636 61 01.
Web: www.institutodeliderazgo.com
Facturación 2011: 2,2 millones de euros.
Nº de empleados: 8.
Propietarios y máximos accionistas: Ramona Vicente, Pedro Gioya y José Luis Calvo.

Socio director
GIOYA, Pedro

Especializada en: Liderazgo y consultoría de recursos humanos, especializados en desarrollo directivo.

IOR CONSULTING

Sede social: Paseo de Gracia, 46. 08007 Barcelona.

organización y recursos humanos (*management audit*, dimensionamiento de plantillas, sistemas retributivos).

ISAVIA

Sede social: C/ Gobelos, 20. 28023 Madrid.
Teléfono: 91 740 05 52.
Web: www.isavia.com
Facturación 2011: 2,4 millones de euros.
Número de empleados: 20.
Propietarios y máximos accionistas: Ovidio Peñalver, José Manuel Chapado, Silvia Escribano y Enrique de la Cámara.



Director general
PEÑALVER, Ovidio

Especializada en: Desarrollo en habilidades directivas y liderazgo con programas de formación; *coaching* individual, grupal y de equipos; conferencias y dinamización de eventos.

Especializada en: *Executive search*, *headhunting* y evaluación de talento interno (*assessment center*).

LEADERS TRUST-ALTO PARTNERS

Sede social: C/ Ortega y Gasset 19, 1º. 28006 Madrid.
Teléfono: 91 781 99 00.
Web: www.leadertrust.com
Facturación 2011: 1,5 millones de euros.
Número de empleados: 9.
Propietarios y máximos accionistas: Sara Bieger, Plácido J. Fajardo, Fernando Taberna, Arancha Rodríguez.



Socia directora
BIEGER, Sara

Puestos más demandados: Dirección general, *country managers*, dirección comercial, de operaciones, funcional (recursos humanos, finan-

ting, *talent pools*, *coaching*; consultoría de liderazgo.

MANPOWER GROUP

Sede social: C/ Córcega, 418. 08037 Barcelona.
Teléfono: 902 121 093.
Web: www.manpowergroup.es
Facturación 2011: 300 millones de euros (previsión).
Número de empleados: 675.
Propietarios y máximos accionistas: Manpower Inc., que cotiza en la Bolsa de Nueva York.



Presidenta ejecutiva y consejera delegada
MUR, Carmen

Sectores que generaron más contratos: Industria alimentaria, IT, logística, telecomunicaciones y automoción.

Web: www.mercer.es

Facturación 2011: 23,4 millones de euros.
Número de empleados: 200.
Propietarios y máximos accionistas: Marsh & McLennan Companies cotiza en las bolsas de Nueva York, Chicago y Londres. El grupo está compuesto por Marsh, Mercer, Guy Carpenter y Oliver Wyman.



Consejero delegado
SUÁREZ, Gonzalo

Especializada en: Consultoría integral de recursos humanos y servicios financieros relacionados.

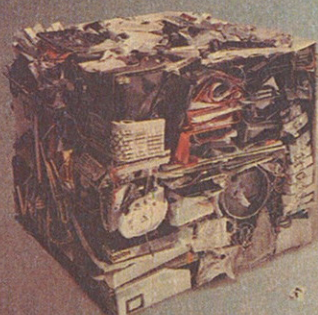
MOA BPI GROUP

Sede social: Pg. de Gràcia, 74, 3º. 08008 Barcelona.
Teléfono: 93 414 08 10 / 91 431 07 11.
Web: www.moa-bpi.com
Facturación 2011: 5,5 millones de euros.



COMBINAR DIVERSIDAD Y SOLIDEZ ES HUMANAMENTE POSIBLE

Experis Engineering aplica su experiencia y capacidad al actual modelo flexible y global de gestión de proyectos, para ofrecerte en cada momento la mejor solución. Encuéntrala en experis.es



Teléfono: 93 467 18 20 / 93 487 05 37

Web: www.ior.es

Facturación 2011: 2,4 millones de euros.

Número de empleados: 32.

Propietarios y máximos accionistas: José Manuel Mas, Lluís Carreras, Javier Bonet, Juan María Tintoré, Xavier Orozco.



Presidente
MAS, José Manuel

Puestos más demandados: Directivos y jefaturas de áreas comercial y marketing y financiera, *country managers* y *plant managers* (internacional).

Sectores que generaron más contratos: Distribución, gran consumo, industria, energía, biotecnología, química fina, IT, servicios sociosanitarios. **Especializada en:** Cazatentos, *coaching* y consultoría de dirección en

KONSAC SEARCH

Sede social: Rambla Cataluña, 98. Ent. 08008 Barcelona.
Teléfono: 93 292 23 00.
Web: www.konsac.com
Facturación 2011: 3,2 millones de euros.
Número de socios: 4.
Propietarios y máximos accionistas: Juan José Planes, Ana María Nieto, Alberto Xiol, Manuel Rubin.



Presidente y director general
PLANES, Juan José

Puestos más demandados: Director general, *country manager*, director desarrollo de negocio internacional, director de innovación y *community manager*.

Sectores que generaron más contratos: Biotecnológico, medioambiental, servicios de dependencia, nuevas tecnologías, *health care*.

zas), de unidad de negocio o división.

Sectores que generaron más contratos: IT/telecomunicaciones, infraestructuras (ingeniería, construcción, medio ambiente, energías renovables), servicios profesionales, industria, automoción, seguridad y farmacia. **Especializada en:** Búsqueda directa, evaluación de directivos, *coaching* e *interim management*.

LEADMANS LEADERSHIP MANAGEMENT CONSULTANTS

Sede social: Avenida Diagonal, 600, 2º. 2º. 08021 Barcelona.
Teléfono: 93 590 03 55
Web: www.leadmans.com
Facturación 2011: 1,5 millones de euros.
Número de empleados: 7.
Propietarios y máximos accionistas: Roberto Haig y Carlos Zazurca.

Socio director
ZAZURCA, Carlos

Especializada en: Búsqueda, atracción y desarrollo de talento: *headhun-*

Puestos más demandados: Comerciales, gestores de cobros y teleoperador. Talento especializado: desarrolladores java, ingenieros de SW *Android* & *iPhone*, gerentes de desarrollo de banca; responsable de aseguramiento de calidad, ingeniero de procesos, ingeniero de programas y diseño. Directivos: dirección financiera y director de ventas.

Especializada en: Experis: selección y gestión de proyectos de talento especializado; ManpowerGroup Solutions, externalización de servicios basada en talento y *recruitment process outsourcing*; Manpower, soluciones de trabajo temporal y selección; Manpower Formación, gestión integral de la formación; Fundación Manpower, inserción laboral de colectivos en riesgo de exclusión social; Right Management, gestión de talento y de la carrera profesional; y Manpower Agencia de Colocación.

MERCER

Sede social: Puerta de Europa. Paseo de la Castellana, 216. 28046 Madrid.
Teléfono: 91 456 94 00

Número de empleados: 70.
Propietarios y máximos accionistas: Filial de BPI Group (B.P. Conseil, Médéric y acciones de empleados) y Claude Paoli.

Consejero delegado
VIALA, Claude

Puestos más solicitados: Técnicos (técnico de mantenimiento, técnico comercial...), operarios, mandos intermedios (responsable de producción, *controller*...), administrativos y directivos (director comercial, financiero y director general).

Sectores que generaron más relocalizaciones: Servicios, farmacéutica y cosmética, automoción, textil, distribución e industria agroalimentaria.

Especializada en: Consultoría de recursos humanos y *management* especialista en reestructuraciones (consultoría, relocalización, reindustrialización), desarrollo de personas (selección, desarrollo de carrera, *coaching*, *outplacement*, *executive career transition*) y dinamización de organizaciones (gestión del cambio, comunicación interna).

ESPECIAL QUIÉN ES QUIÉN

MUNDO
FRANQUICIA

Sede social: C/ José Echegaray, 8. Edif. Alvia III. Parque Empresarial Las Rozas. 28230 Las Rozas. Madrid.
Teléfono: 902 52 98 52.
Web: www.mundofranquicia.es
Facturación 2011: 2 millones de euros.
Número de empleados: 28.
Propietarios y máximos accionistas: Mariano Alonso, Pablo Gutiérrez, Matías Rico y José Ramón Fernández.



Director general
ALONSO, Mariano

Empresas que han solicitado sus servicios en 2011: 176.
Especializada en: Consultoría de franquicia.

NANFOR IBÉRICA

Sede social: C/ Príncipe de Vergara, 95. 28006 Madrid.
Teléfono: 91 562 04 54.
Web: www.nanforiberica.com
Facturación 2011: 1,5 millones de euros (previsión).
Número de empleados: 22.

Propietarios y máximos accionistas: Javier Lozano.

Director general
LOZANO, Javier D.

Especializada en: Contenidos e-learning, formación en TIC, habilidades e innovación y soluciones e-learning.

NORMAN BROADBENT

Sede social: C/ Serrano, 55. 28006 Madrid.
Teléfono: 91 575 12 00.
Web: www.normanbroadbent.es
Facturación 2011: 4,5 millones de euros.
Número de empleados: 29.
Propietarios y máximos accionistas: Norman Broadbent Limited y Krista Walochik, José Ignacio Jiménez, Vivian Acosta y Manuel Clavel.



Presidente
WALOCHIK, Krista

Puestos más demandados: Comité de dirección y consejos para Latinoamérica y EMEA.
Sectores que generaron más contratos: Gran consumo y distribución, farmacéutico, energía, tecnología y servicios profesionales.
Especializada en: Búsqueda directa, cazatalentos o headhunting.

ODGERS
BERNDTSON

Sede social: C/ Almagro, 36. 28010 Madrid.
Teléfono: 91 790 55 00.
Web: www.odgersberndtson.es
Facturación 2011: 11,7 millones de euros (incluye Portugal).
Número de empleados: 36.
Propietarios y máximos accionistas: José Medina, Sonia Pedreira, Luis Murillo, Carlos Monserrate, Ana Loya y Helena Ravara.



Presidente
MEDINA, José

Puesto más demandado: Consejero delegado, director general.
Sectores con más mandatos de búsqueda: Utilities, farmacéutico y gran consumo.
Especializada en: Búsqueda de directivos y consejeros, consultoría de dirección, organización y negocio, talent leadership & team assessment.

OMD HUMAN
RESOURCES
CONSULTING

Sede social: C/ Chile, 8. Edificio Azasol. 28290 Las Rozas. Madrid.

Teléfono: 902 003 729.
Web: www.omdhrconsulting.com
Facturación 2011: 1,1 millones de euros.
Número de empleados: 14.
Propietarios y máximos accionistas: Carlos Rivas, Ignacio Sagi-Vela y Julio Falces.

Socio director general
RIVAS, Carlos

Especializada en: Diseño, desarrollo e implantación de los procesos de organización y desarrollo y compensación y beneficios; plataforma web de procesos de gestión de recursos humanos, herramientas de productividad, programas para el desarrollo de las habilidades profesionales.

OTTO WALTER

Sede social: Edificio Ceudas. Ctra. de La Coruña, Km. 22,3. 28232 Madrid.
Teléfono: 91 547 83 00.
Web: www.ottowalter.com
Facturación 2011: 2,5 millones de euros.
Número de empleados: 22.
Propietarios y máximos accionistas: Francisco Muro.



Presidente ejecutivo
MURO, Francisco

Especializada en: Cambio del comportamiento directivo y comercial; mejora del liderazgo y la calidad de dirección de personas y ayuda a los equipos comerciales.

OVERLAP

Sede social: Avda. Partenón, 10, 2º. 28042 Madrid.
Teléfono: 91 721 02 21.
Web: www.overlap.net
Facturación 2011: 18 mill. de euros.
Número de empleados: 250.
Propietarios y máximos accionistas: Overlap Internacional, cuyos socios mayoritarios son Agustín García-Gasco Manzano, Andrés Ríos Lavandera, Antonio Rubio Pastor.

Director general España
RUIZ DEL PORTAL, Juan

Especializada en: Consultoría en implantación de modelos de negocio.

PENNA ESPAÑA

Sede social: Plaza de Colón 2. Edificio Torres de Colón. 28046 Madrid.
Teléfono: 91 702 76 58.
Web: www.penna.com
Facturación 2011: 1,5 millones de euros.
Número de empleados: 18.

Directora general en España
ROUX, Elisabeth

Propietarios y máximos accionistas: Penna Plc cotiza en la Bolsa de Londres. Su principal accionista es

unitour
Salón de Orientación Universitaria

ESPAÑA - ITALIA - ALEMANIA - PORTUGAL

**El principal Salón
de Orientación Universitaria**



- ☒ **Si, voy a empezar a pensar en mi futuro**
☐ **No, lo dejaré para más adelante**



ZARAGOZA

(09 de febrero)

HOTEL BOSTON

Camino de las Torres, 28
de 10 a 14 y de 15.30 a 18 h.

Autobuses: 25, 29 y 51

www.unitour.es

Organiza:
círculoformación

Medio Oficial de Comunicación:
**Emprendedores
& EMPLEO**

Colaboran:
PADRES QUE!

Stephen Rowlinson.

Especializada en: Executive search, interim, comunicación y consultoría de recursos humanos, desarrollo de liderazgo, coaching ejecutivo y outplacement.

PEOPLE EXCELLENCE

Sede social: Parque Empresarial Ática. Vía Dos Castillas, 33, Edificio 6. 28224. Pozuelo de Alarcón (Madrid).
Teléfono: 91 799 22 74.

Web: www.peopleexcellence.com
Facturación 2011: 2,5 mill. de euros.
Número de empleados: 20.
Propietarios y máximos accionistas: Santiago de Miguel, Gianluca Balocco y Pablo González.



Presidente
DE MIGUEL, Santiago.

Especializada en: Consultoría especializada en transformación de compañías, con especial foco en el desarrollo directivo / organizativo y la productividad.

PEOPLE MATTERS

Sede social: C/ Serrano, 21. Madrid.
Teléfono: 91 781 06 80.
Web: www.peoplematters.com

Facturación 2011: 2,3 mill. de euros.
Número de empleados: 28.
Propietarios y máximos accionistas: Alfonso Jiménez, Susana Marcos, Enrique Arce, Camilla Hillier-Fry.

Socio director
JIMÉNEZ, Alfonso

Especializada en: Definición de la estrategia de capital humano, diseño e implantación de procesos de gestión de personas, consultoría de compensación, desarrollo de la capacidad directiva y gerencial, gestión de la marca como empleador y comunicación, diversidad, conciliación e igualdad.

PSICÓLOGOS EMPRESARIALES Y ASOCIADOS

Sede social: Pº Pintor Rosales, 44. 28008 Madrid.
Teléfono: 902 998 534
Web: www.psicologosempresariales.es
Facturación 2011: 1,85 millones de euros.

Número de empleados: 15.
Propietarios y máximos accionistas: José Martín.

Consejera delegada
MARTÍN, Marta

Especializada en: Consultoría integral de recursos humanos.

PSICOTEC

Sede social: C/ Orense, 7. 28020 Madrid.

Teléfono: 91 533 14 41.
Web: www.psicotec.es
Facturación 2011: 4,5 millones de euros.
Número de empleados: 45.
Propietarios y máximos accionistas: Ignacio del Busto, María Luisa Riobó, Pedro César Martínez, Pedro Gómez y Alberto Anglada.

Director general
DEL BUSTO, Ignacio

Puestos más demandados: Directivo de área y mandos intermedios.
Sectores que generaron más contratos: Energético, IT, farmacéutico y servicios.
Especializada en: Consultoría integral de recursos humanos (selección-headhunting, evaluación y desarrollo del talento, formación y sistemas para la gestión óptima de personas).

PWC HUMAN RESOURCES SERVICES

Sede social: Torre PwC. Paseo de la Castellana, 259 B. 28046 Madrid.
Teléfono: 91 568 49 28.
Web: www.pwces.es
Facturación 2011: 21 millones de euros.

Número de empleados: 190.
Propietarios y máximos accionistas: 100 socios de PwC.

Socio director
PEARSON, Mark

Especializada en: Gestión del

cambio y comunicación, productividad, reestructuración, fidelización del talento, diseño organizativo, previsión social, integración en fusiones y adquisiciones, compensación, formación, desarrollo y gestión del talento, outsourcing de la movilidad internacional, herramientas 2.0 y redes sociales.

RACCOON

Sede social: C/ José Bardasano Baos, 9. 28016 Madrid.
Teléfono: 91 563 02 36.
Web: www.racoon.es
Facturación 2011: 2,1 mill. de euros.
Número de empleados: 60.
Propietarios y máximos accionistas: Pablo Navarro y Martín Furno.

Director general
NAVARRO, Pablo

Especializada en: Desarrollo de proyectos de e-learning a medida, implantación de plataformas de e-learning colaborativas, proyectos social learning.

RANDSTAD

Sede social: Vía de los Poblados, 9. Edif. Triánón B. 28033 Madrid.
Teléfono: 902 140 000.

Web: www.randstad.es
Facturación 2011: 660,2 mill. euros. Acumulado al tercer trimestre de 2011. España y Portugal.
Número de empleados: 1.280.
Propietarios y máximos accionistas: Randstad Holding, que cotiza en la Bolsa NYSE Euronext Ámsterdam.

Su principal accionista es Frits Goldschmeding.



Director general
MARTÍN VELAYOS, Rodrigo

Puestos más demandados: Técnico comercial, director financiero, responsable de administración, director comercial, director de marketing, product manager, programador y analista de sistemas, programador Java, administrador de sistemas, Ingenieros Industrial, Telecomunicación e Informático, gestor de cobros, administrativo, contable, técnico de calidad, electrónico, montador, azafata, recepcionista, cocinero, promotor, atención al cliente, gestor telefónico.
Sectores que generaron más contratos: Servicios, sanidad, industria, energético, telecomunicaciones, distribución y logística.
Especializada en: Soluciones de recursos humanos.

REST FORDEREST

Sede social: Avenida Diagonal, 534, entresuelo derecha. 08006 Barcelona.
Teléfono: 93 545 40 20.
Web: www.restforderest.com
Facturación 2011: 1 millón de euros.
Número de empleados: 10.

Buscamos personas, no candidatos.

www.gdhumancapital.com

Tel. 902 130 300

Barcelona · Bilbao · Madrid · Valencia · Zaragoza

gd | HUMAN
CAPITAL

Propietarios y máximos accionistas: Xavier Mocholí y Jorge García.

Director
MOCHOLÍ, Xavier

Puestos más demandados: Director general y de área, director de área de investigación, consultor senior.

Sectores que generaron más contratos: Tecnologías de la información, biomedicina, químico-farmacéutico.

Especializada en: Búsqueda directa de profesionales y directivos.

ROBERT WALTERS

Sede social: Pza. de la Independencia, 2, 3ª planta. 28001 Madrid.

Teléfono: 91 309 79 88.

Web: www.robertwalters.es

Facturación 2011: 2,1 mill. de euros.

Número de empleados: 21.

Propietarios y máximos accionistas: Cotiza al 100% en la Bolsa de Londres. Principales accionistas: JP Morgan Asset Management, el fondo de inversión Blackrock y la sociedad de inversión Robert Walters Plc EBT.

'Managing director Spain'
LAVEDA, Marco

Puestos más demandados: Director financiero, tax manager, financial planning & analysis, business development manager, customer marketing manager, director de operaciones y responsable sistemas de información.

Sectores que han generado más contratos: Tecnología, logística, energías renovables e industria.

Especializada en: Búsqueda y selección de directivos y mandos.

ROSÓN DE BEAS GLOBAL SEARCH

Sede social: C/ Claudio Coello, 5, 4ª dcha. 28001 Madrid.

Teléfono: 91 426 4513.

Web: www.rosondebeas.com

Facturación 2011: 1,1 mill. de euros.

Número de empleados: 4.

Propietarios y máximos accionistas: Paloma Rosón de Beas y Jorge Rosón de Beas.



Presidenta
ROSÓN DE BEAS,
Paloma

Puestos más demandados: Director financiero, director de asesoría jurídica, director de finanzaciones estructuradas y equipos, director corporate finance y equipos, actuarios de seguros.

Sectores que generaron más contratos: Finanzas, seguros, legal, consultoría e infraestructura.

Especializada en: Búsqueda de talento.

SAVIA

Sede social: Plaza de Castilla, 3, 4º A. Madrid.

Teléfono: 91 314 28 15.

Web: www.savias.net

Facturación 2011: 2,5 millones de

euros.

Propietarios y máximos accionistas: Luis Posadas (50%), Manuel Martínez, Adrián Rodríguez, Enrique Megía. **Número de socios:** 4.

Director general
POSADAS, Luis

Especializada en: Sistemas de gestión de recursos humanos y nómina, soluciones de gestión del capital humano e intelectual.

SEELIGER Y CONDE

Sede social: C/ Provenza, 267-269, ppal. 08008 Barcelona.

Teléfono: 93 215 05 05.

Web: www.syc-amrop.es

Facturación 2011: 12 millones de euros.

Número de socios: 13.

Propietarios y máximos accionistas: Luis Conde, Carla Arimont, Aurora Catá, Eduardo Conde, Abel Gilbert, José Gual, Eugenio Hernández, Carlos Iniesta, José I. Leyún, José Loring, José Luis Marcó, Pedro Riera y Gregorio Villalabaila.



Presidente
CONDE, Luis

Puestos más demandados: Director general, director comercial, director financiero y director de RRHH.

Sectores que generaron más contratos: Financiero, banca, gran consumo, utilities y servicios profesionales.

Especializada en: Búsqueda y selección de ejecutivos.

SIGNIUM INTERNATIONAL

Sede social: C/ Serrano, 76, 3ª. 28006 Madrid.

Teléfono: 91 781 52 10.

Web: www.signium.es

Facturación 2011: 4 millones de euros (España).

Número de empleados: 30 (España).

Número de socios: 4.

Propietarios y máximos accionistas: Ignacio Bao, Alfonso Rebutela, Santiago Acaso y Sergio Rivas.



Socio fundador
BAO, Ignacio

Puestos más demandados: CEO, law y consulting senior partner, CFO, marketing director, risk manager y senior banker.

Sectores que generaron más contratos: Servicios profesionales, legal, consultoría, servicios financieros, consumo.

Especializada en: Búsqueda de direc-

tivos especializada en servicios de gestión de talento.

SOCIEDAD DE PREVENCIÓN DE FRATERNIDAD MUPRESA

Sede social: Paseo de la Habana, 136. 28036 Madrid.

Teléfono: 91 395 67 33.

Web:

www.fraternidad-prevencion.com

Facturación 2011: 63 millones de euros.

Propietarios y máximos accionistas: Único accionista: Fraternidad-Muprespa Mutua de Accidentes de Trabajo y Enfermedades Profesionales.

Director general
CAMINO MACULET, Fernando

Especializada en: Servicios en prevención de riesgos laborales.

SOCIEDAD DE PREVENCIÓN DE FREMAP

Sede social: C/ Navaluenga, 1. 28231 Las Rozas. Madrid.

Teléfono: 91 626 50 00.

Web: www.prevencionfremap.es

Facturación 2011: 132,674 millones de euros.

Número de empleados 2011: 2.260.

Propietarios y máximos accionistas: 100% de Fremap Mutua de Accidentes de Trabajo y Enfermedades Profesionales de la Seguridad Social.

Director general
GUADALUPE, Rubén

Especializada en: Prevención de riesgos laborales: cobertura integral en seguridad, higiene industrial, ergonomía y psicología aplicada y vigilancia de la salud.

SOLUTIO

Sede social: C/ Los Madrazo, 28, 2ª planta. 28014 Madrid.

Teléfono: 91 577 97 25.

Web: www.gruposolutio.com

Facturación 2011: 9 millones de euros.

Propietarios y máximos accionistas: Ángel Largo y Sergio López.

Director general
LARGO, Ángel

Especializada en: Consultoría de recursos humanos, outsourcing tecnológico.

SUNION

Sede social: Avenida Manoteras, 32. 28050 Madrid.

Teléfono: 91 440 00 66.

Facturación 2011: 3,7 millones de euros.

Propietarios y máximos accionistas: Logica SCS, que cotiza en las bolsas de Londres y Estocolmo.

Presidente
OWEN MACKAY, Thomas

Especializada en: Consultoría de formación; diseño, desarrollo e implantación de entornos virtuales de aprendizaje; formación presencial, e-learning y multicanal; diseño a medida de cursos e-learning;

actividades web 2.0 y soluciones interactivas; gestión integral de subvenciones a la formación; estrategia de recursos humanos; gestión del talento, políticas y procesos de RRHH; gestión del cambio; arquitectura organizativa, outsourcing de RRHH; y sistemas de información de recursos humanos.

TEA CEGOS

Sede social: C/ Fray Bernardino Sahagún, 24. 28036 Madrid.

Teléfono: 91 270 50 00.

Facturación 2011: 22 millones de euros (España). 183 millones de euros (Internacional).

Propietarios y máximos accionistas: Jacques Coquerel, José Montes O'Connor y Marie-Lise Raoul.



Presidente y director general
MONTES, José

Puestos más demandados: Directivos áreas RRHH, producción,

marketing y Comercial, técnicos en RRHH, desarrollo, carreras y áreas comerciales.

Sectores que generaron más contratos: Energía, telecomunicaciones, industria, distribución y sanidad.

Especializada en: Formación, consultoría y selección de directivos y mandos.

TORMO & ASOCIADOS

Sede social: P. E. Via Norte. C/ Quintanavides, 17.

Teléfono: 91 383 41 40.

Web: www.tormo-asociados.es

Facturación 2011: 5,8 millones de euros.

Propietarios y máximos accionistas: Eduardo A. Tormo.



Director general
TORMO,
Eduardo A.

Especializada en: Consultoría de franquicia.

TOWERS WATSON ESPAÑA

Sede social: C/ Suero de Quiñones, 42. 28002, Madrid.

Teléfono: 91 590 30 09

Web: www.towerswatson.com

Facturación 2011: 15,5 millones de euros (a 30 de junio de 2011).

Número de empleados: 150 **Propietarios y máximos accionistas:** Cotiza en NYSE, Nasdaq (New York Stock Exchange).



Consejero delegado
MORENO CODINA,
José

Especializada en: Consultoría integral de recursos humanos, previsión social y gestión de riesgos y capital.

UNICONSULT

Sede social: C/ Marqués de Riscal, 1. 28010 Madrid.

Teléfono: 91 436 05 54.

Web: www.uniconsult.es

Facturación 2011: 5,8 millones de euros.

Propietarios y máximos accionistas: Fernando de Salas y Pedro Checa.

Director general
CHECA, Pedro

Puesto más solicitado: Dirección funcional (recursos humanos, marketing, financiera y operaciones), jefatura de proyectos, ingeniero y técnico del sector tecnológico, técnico de recursos humanos.

Sectores que generaron más contrataciones: Tecnologías de la información, gran consumo, distribución comercial, industria, hostelería y comercio.

Especializada en: Consultoría de gestión de recursos humanos: búsqueda y selección, formación y desarrollo, y outplacement para la recolocación.

UNIQUE ETT

Sede social: C/ Arequipa, 1, planta 5. 28043 Madrid.

Teléfono: 91 382 22 30.

Web: www.unique.es

Nº de empleados: 234.

Facturación 2011: 210 millones de euros.

Propietarios y máximos accionistas: Grupo USG People, que cotiza en la Bolsa holandesa.



Director general
AYUSO MANZANO, Javier

Puesto más solicitado: Administrativo y secretariado, comercial, financiero y contable, cadena logística, mandos intermedios, operarios, técnicos e ingeniero, técnico de atención al cliente y teleoperador, sector conservero, cítrico y hortofrutícola y profesionales para aeropuertos.

Sectores que generaron más contratos: Agrario, industria y servicios.

Especializada en: Trabajo temporal especializado, selección directa de personal, consultoría y gestión formativa, recolocación y outsourcing.